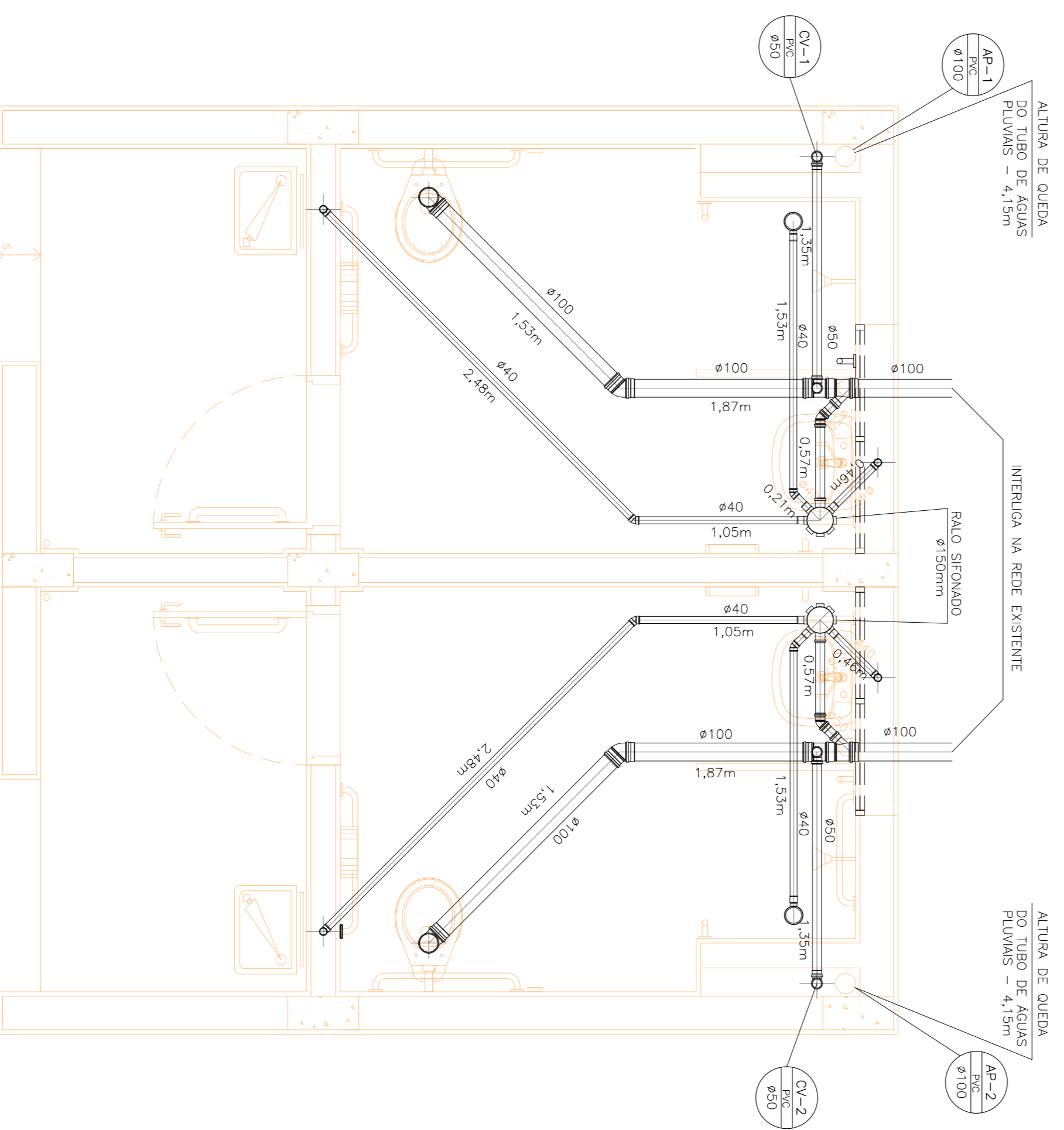
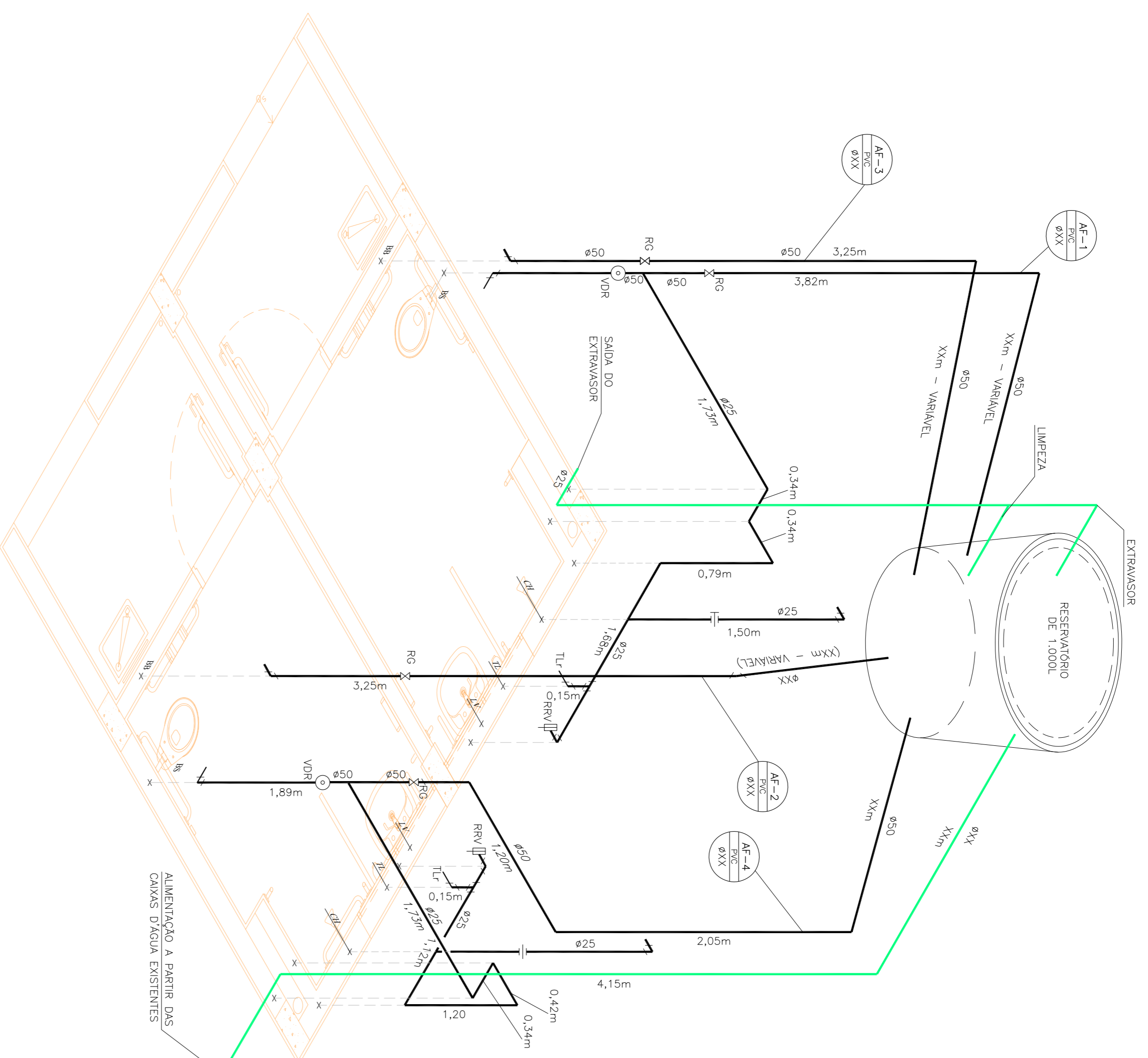


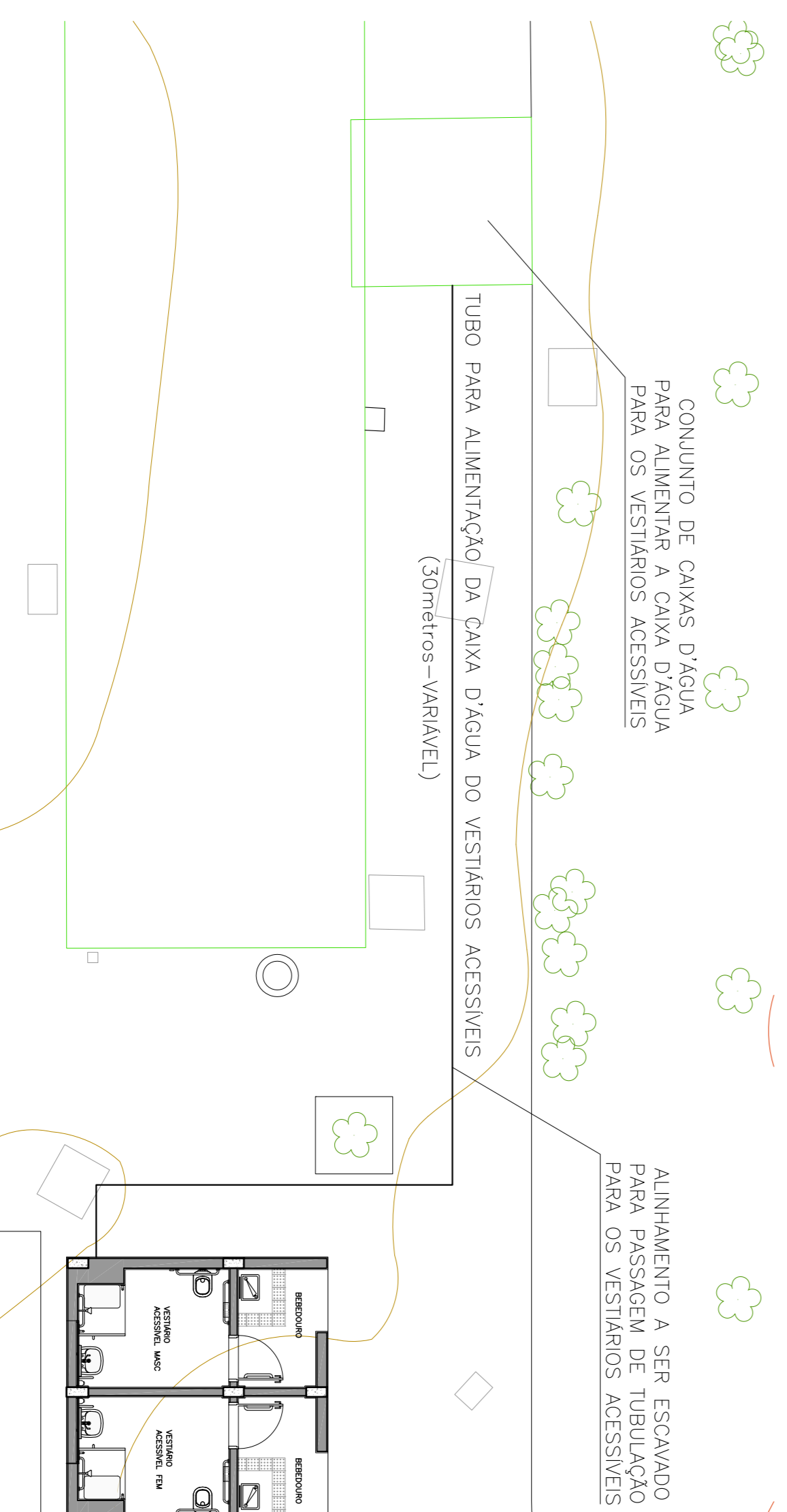
VESTIÁRIOS ACESSÍVEIS  
PAVIMENTO TÉRREO - PLANTA AF 1:25



VESTIÁRIOS ACESSÍVEIS  
PAVIMENTO TÉRREO - PLANTA ESGOTO 1:25



VESTIÁRIOS ACESSÍVEIS  
PAVIMENTO TÉRREO - ISOMÉTRICA AF 1:25



IMPLANTAÇÃO PARCIAL  
LINHA DE ALIMENTAÇÃO 1:100

PEÇA DE UTILIZAÇÃO		PONTO	
	ÁGUA FRIA	ESGOTO	
LAVATÓRIO	0,60	0,55	
VASO SANITÁRIO E VALVULA DE DESCARGA	0,33	PISO	
REGISTRO GAVETA BRUTO	2,20	-	
REGISTRO PRESSÃO	1,20	-	
TORNEIRA	0,45	-	

OBS.:  
1. A ALTURA DOS PONTOS É EM RELAÇÃO AO PISO ACABADO  
2. CONFIRMAR SEMPRE AS ALTURAS ESPECIFICADAS COM AS ALTURAS INDICADAS PELOS FABRICANTES DAS PEÇAS EFETIVAMENTE ADQUIRIDAS.  
3. A ALTURA DO PONTO DE ESGOTO DAS PIAS ESTÁ INDICADA PARA TAMPO MONTADO COM 0,90m. PARA ALTURAS DIFERENTES AJUSTAR RESPECTIVAMENTE A ALTURA DO PONTO

NOTAS:  
- CAMENTOS MÍNIMOS  
ESGOTO: 2% PARA TUBULAÇÕES ATÉ 75 mm  
1% PARA TUBULAÇÕES DE 100 mm  
- MATERIAIS A SEREM UTILIZADOS:  
ÁGUA FRIA: PVC (POLIUNILIA)  
ESGOTO: PVC  
RALOS E CAIXAS SIFONADAS EM PVC  
- OS TRAÇADOS DE REDES E AS POSIÇÕES FINAIS DE PRUMADAS PODERÃO SOFRER PEQUENAS ADEQUAÇÕES NA OBRA, OBEDECIDOS OS DIÂMETROS E LOCAIS PREVISTOS.

LEGENDA  
"MATERIAL A SER UTILIZADO NA EXECUÇÃO"

—	TUBULAÇÃO DE ÁGUA FRIA h=2,20m do piso bruto
—	TUBULAÇÃO DE ESGOTO
—	TUBULAÇÃO DE VENTILAÇÃO 75mm
BS	BACIA SANITÁRIA
LV	LAVATÓRIO
TL	TORNEIRA DE LAVAGEM
BB	BEBEDOURO
CH	CHUVEIRO
•	PRUMADA PCV
•-1	REGISTRO DE GAVETA
⊖	VALVULA DE DESCARGA
↳	TUBULAÇÃO QUE SOBE
↳	TUBULAÇÃO QUE DESCE

PROJETO	PROJETA	PROJETA	PROJETA
CONTEÚDO	DATA	DATA	DATA
CONTEÚDO	UIE	UIE	UIE
DATA	MAR/2018		



Unidade de Infraestrutura  
GOVERNO DO ESTADO DE SÃO PAULO  
PROJETO BÁSICO  
VESTIÁRIOS ACESSÍVEIS - PLANTA E ISOMÉTRICA DE ÁGUA FRIA, PLANTA DE ESGOTO E ÁGUAS PLUVIAS  
IMPLANTAÇÃO - ALIMENTAÇÃO DA CAIXA D'ÁGUA  
PAVIMENTO TÉRREO  
REFERÊNCIA

PROJETO BÁSICO  
VESTIÁRIOS ACESSÍVEIS - PLANTA E ISOMÉTRICA DE ÁGUA FRIA, PLANTA DE ESGOTO E ÁGUAS PLUVIAS  
IMPLANTAÇÃO - ALIMENTAÇÃO DA CAIXA D'ÁGUA  
PAVIMENTO TÉRREO  
REFERÊNCIA  
CONTEÚDO  
DATA  
MAR/2018