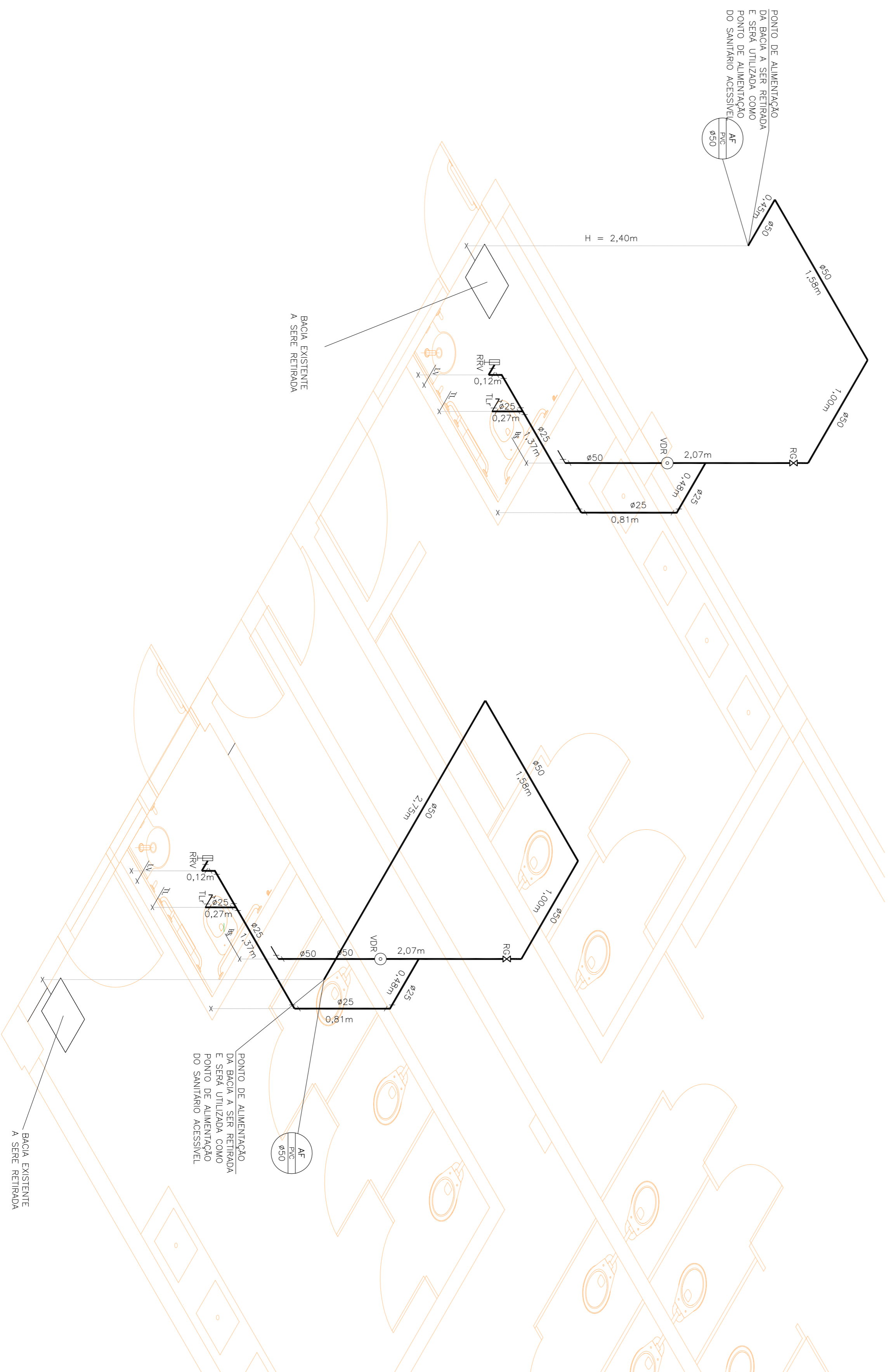
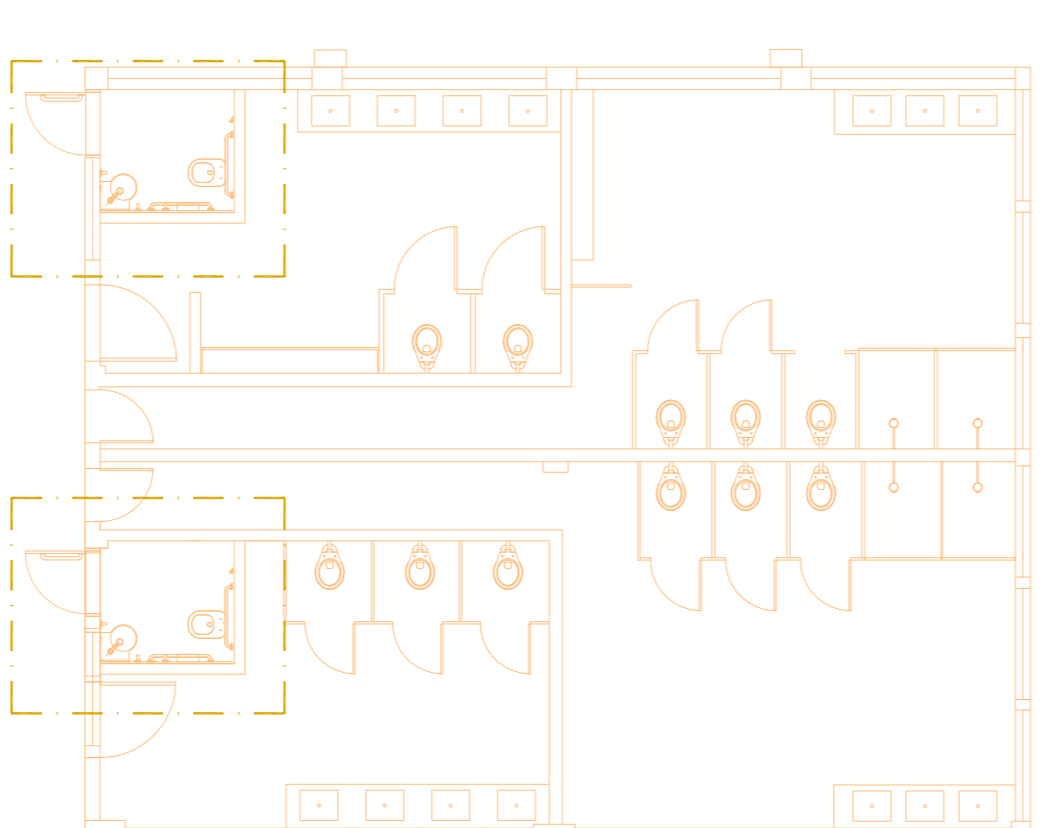


BLOCO A - SANITÁRIOS ACESSÍVEIS 1A E 1B
PAVIMENTO TÉRREO - PLANTA AF 1:25



BLOCO A - SANITÁRIOS ACESSÍVEIS 1A E 1B
PAVIMENTO TÉRREO - ISOMÉTRICA AF 1:25



ALTURA DOS PONTOS		
PEÇA DE UTILIZAÇÃO	PONTO	
	ÁGUA FRIA	
	ESGOTO	
LAVATÓRIO	0,60	0,55
VASO SANITÁRIO E VALVULA DE DESCARGA	0,33	PISO
REGISTRO GAVETA BRUTO	2,20	-
TORNEIRA	0,45	-

- OBS.:
1. A ALTURA DOS PONTOS É EM RELAÇÃO AO PISO ACABADO
 2. CONFIRMAR SEMPRE AS ALTURAS ESPECIFICADAS COM AS ALTURAS INDICADAS PELOS FABRICANTES DAS PEÇAS EFETIVAMENTE ADQUIRIDAS.
 3. A ALTURA DO PONTO DE ESGOTO DAS PIAS ESTÁ INDICADA PARA TAMPO MONTADO COM 0,90m. PARA ALTURAS DIFERENTES AJUSTAR RESPECTIVAMENTE A ALTURA DO PONTO

- NOTAS:
- CAMENTOS MÍNIMOS
 - ESGOTO: 2% PARA TUBULAÇÕES ATÉ 75 mm
 - 1% PARA TUBULAÇÕES DE 100 mm
 - MATERIAIS A SEREM UTILIZADOS:
 - ÁGUA FRIA: PVC (POLIUNILIA)
 - ESGOTO: PVC
 - RALOS E CAIXAS SIFONADAS EM PVC
- OS TRAÇADOS DE REDES E AS POSIÇÕES FINAIS DE PRUMADAS PODERÃO SOFRER PEQUENAS ADEQUAÇÕES NA OBRA, OBEDECIDOS OS DIÂMETROS E LOCAIS PREVISTOS.

LEGENDA

"MATERIAL A SER UTILIZADO NA EXECUÇÃO"

—	TUBULAÇÃO DE ÁGUA FRIA h=2,20m do piso bruto
—	TUBULAÇÃO DE ESGOTO
—	TUBULAÇÃO DE VENTILAÇÃO 75mm
BS	BACIA SANITÁRIA
LV	LAVATÓRIO
TL	TORNEIRA DE LAVAGEM
•	PRUMADA PCV
•	REGISTRO DE GAVETA
•	VALVULA DESCARGA
•	TUBULAÇÃO QUE SOBE
•	TUBULAÇÃO QUE DESCE

PROJETO	PROJETO	PROJETO
UIE	UIE	UIE
CONFERIR MEDIDAS NO LOCAL	CONFERIR MEDIDAS NO LOCAL	CONFERIR MEDIDAS NO LOCAL
MAR/2018	MAR/2018	MAR/2018
NO	NO	NO

CAMPUS CEETEPS EM JUNDIAÍ
 008 - ETEC VASCO ANTONIO VENCHIARUTTI
 AVENIDA ENG. TASSO PINHEIRO, 100 TERRA NOVA - JUNDIAÍ/SP
HIDRAULICA INDICADA HID-001/1009

PROJETO BÁSICO
 BLOCO A - SANITÁRIOS ACESSÍVEIS 1A E 1B - PLANTA E ISOMÉTRICA ÁGUA FRIA
 PAVIMENTO TÉRREO
 REFORMA