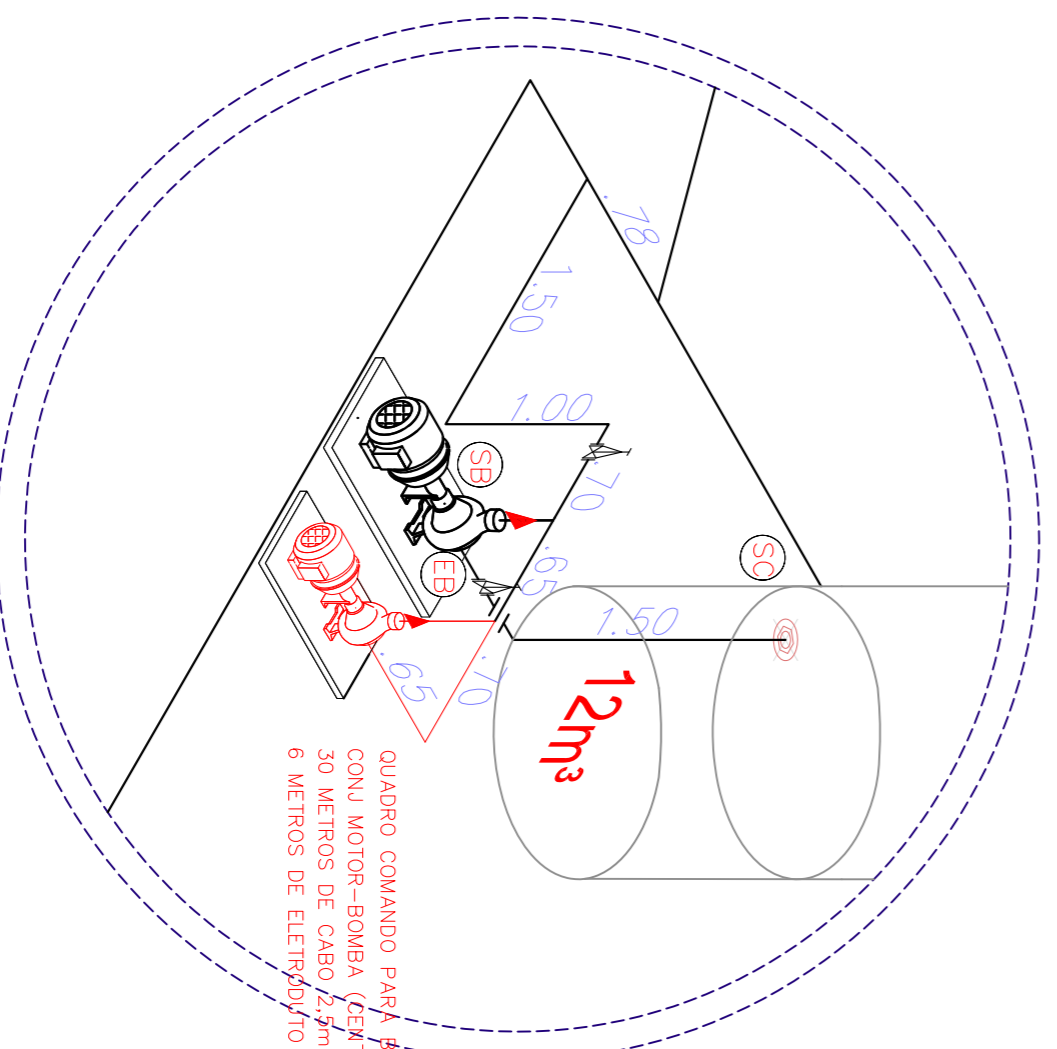
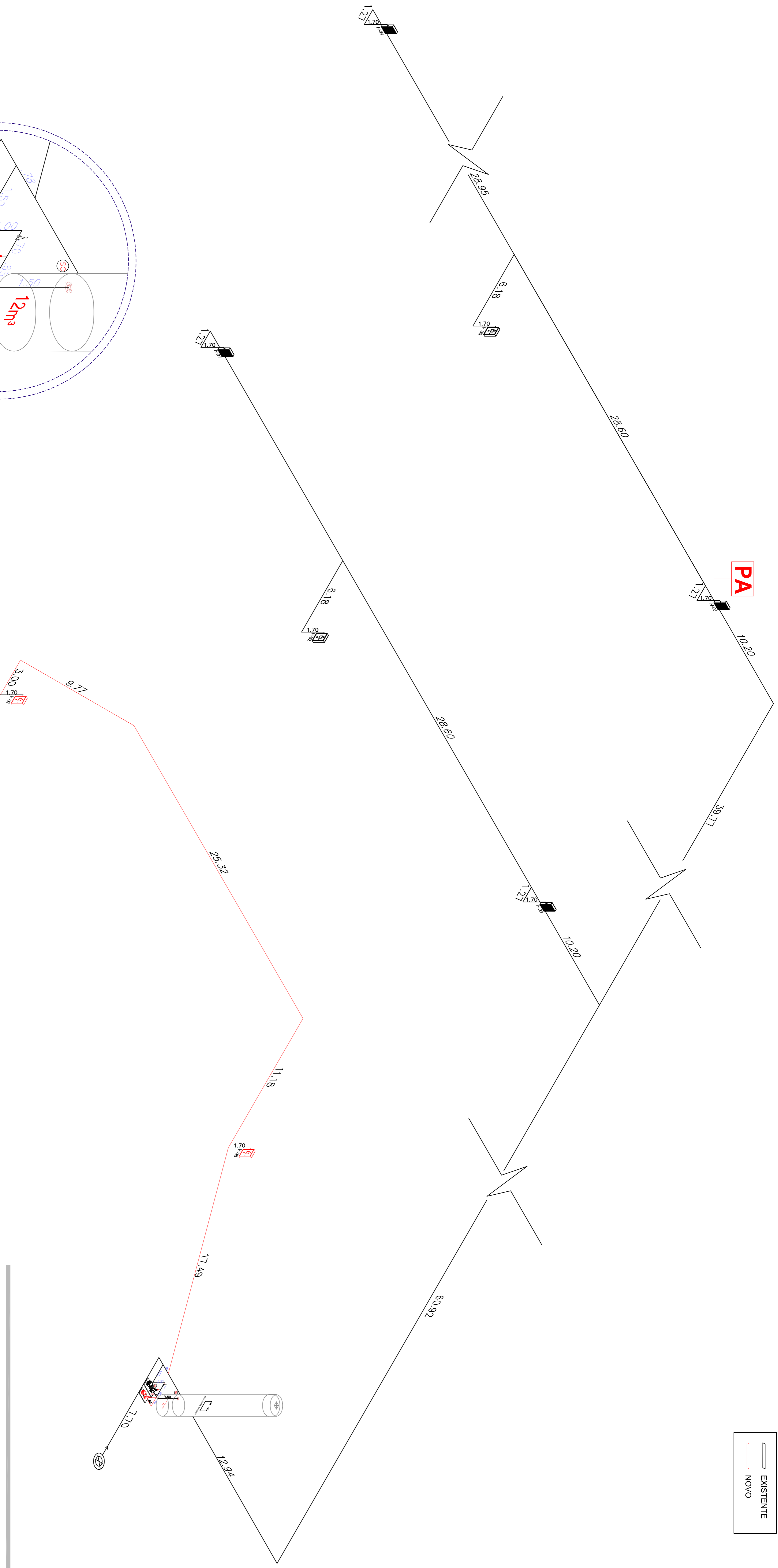
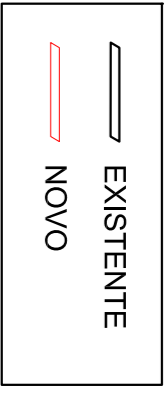


ISOMÉTRICO DE HIDRANTES

LEGENDA



QUADRO COMANDO PARA BOMBA DE INCENDIO TRIFASICO DE 2 X 4 HP
 COM MOTOR-BOMBA (CENTRIFUGA) 3 HP (2500 L/H - 20 MCA)
 DIMENSOES: 1,20m x 1,50m x 1,20m
 6 METROS DE ELEVAÇÃO 5/4"

DETALHE AMPLIADO DA BOMBA DE INCENDIO

B.1. PROTEGIDA CONTRA DANOS MECANICOS, INTEMPERES, AGENTES QUIMICOS, FOGO OU UMIDADE, CONFORME ITEM C.1.4. DO ANEXO C, DA IT 22/2011

0	EMISSÃO INICIAL	00000009	NOME
1	REVISÃO	00000009	DATA
2	REVISÃO	00000009	DATA
3	REVISÃO	00000009	DATA
4	REVISÃO	00000009	DATA
5	REVISÃO	00000009	DATA
6	REVISÃO	00000009	DATA
7	REVISÃO	00000009	DATA
8	REVISÃO	00000009	DATA
9	REVISÃO	00000009	DATA
10	REVISÃO	00000009	DATA

UITE Unidade de Infraestrutura

QPS Centro Paula Souza

GOVERNO DO ESTADO DE SÃO PAULO

UNIDADE: CAMPUS CEETEPS EM GARÇA

LOCAL: BARRAGEM

AV. PRESIDENTE VARGAS, 2.331 - BAIRRO JOSÉ RIBEIRO - GARÇA/ SP

PROJETO: INCENDIO

ESCALA: 1:150

PROJETO Nº: INC-003/006

TITULO	PROJETO BASICO
PROJETO	PROJETO TECNICO DE COMBATE A INCENDIO
TIPO	ISOMETRICO
OBJETIVO	ADEQUAÇÃO
FECHADO	PROJETO
UIE	UIE
CONFERENCIADO	CONFERENCIADO
DATA	DATA
ABR/19	RO
	A1